

# WÖBBELIN, FLIEDERWEG 3A - SANIERUNG/ NEUBAU KITA „SONNENKÄFER“

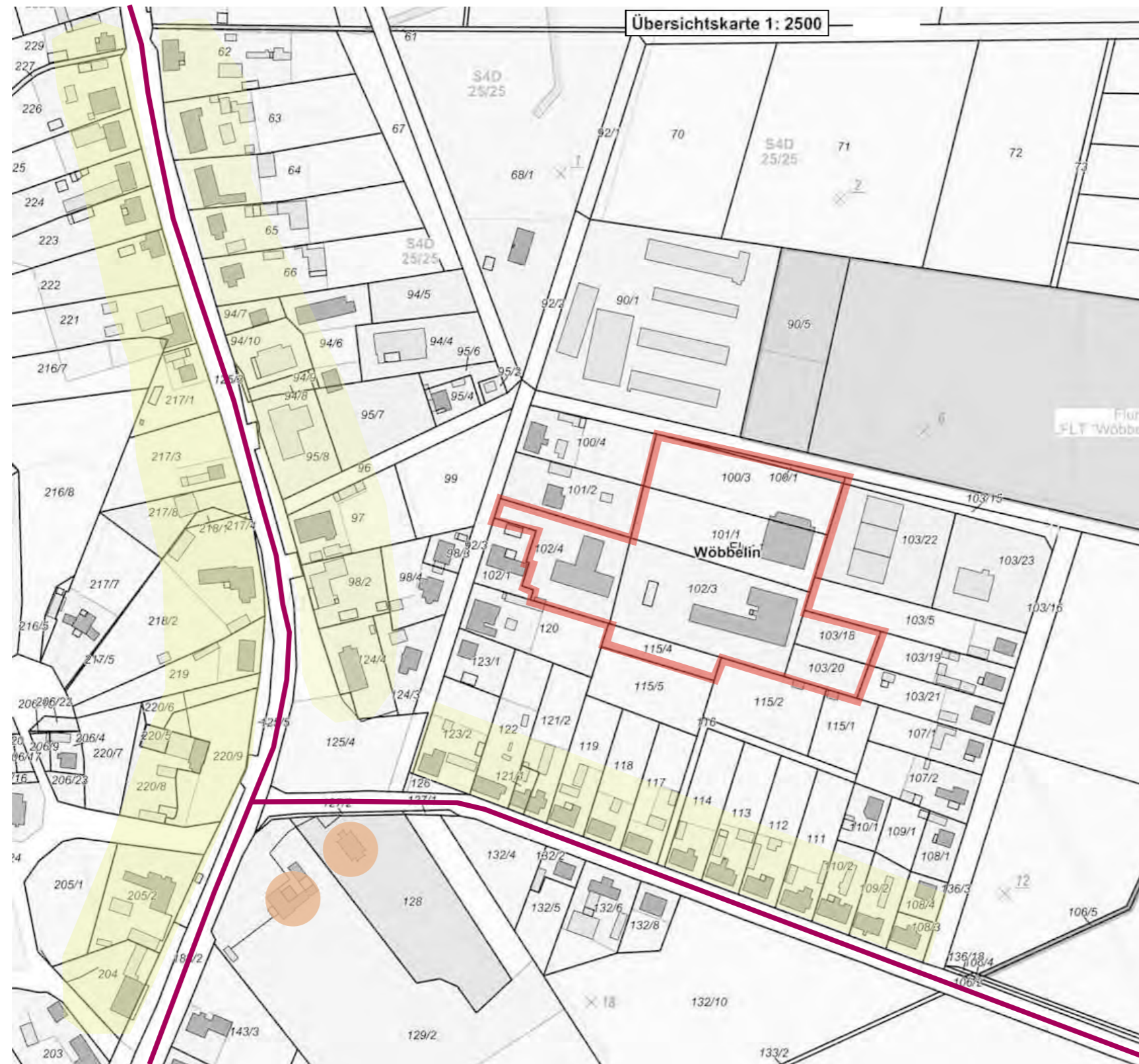
MACHBARKEITSSTUDIE 04.2021 | BRENNCKE ARCHITEKTEN



Quelle: Google Maps

# WÖBBELIN, FLIEDERWEG 3A - SANIERUNG/ NEUBAU KITA „SONNENKÄFER“

MACHBARKEITSSTUDIE 04.2021 | BRENNCKE ARCHITEKTEN



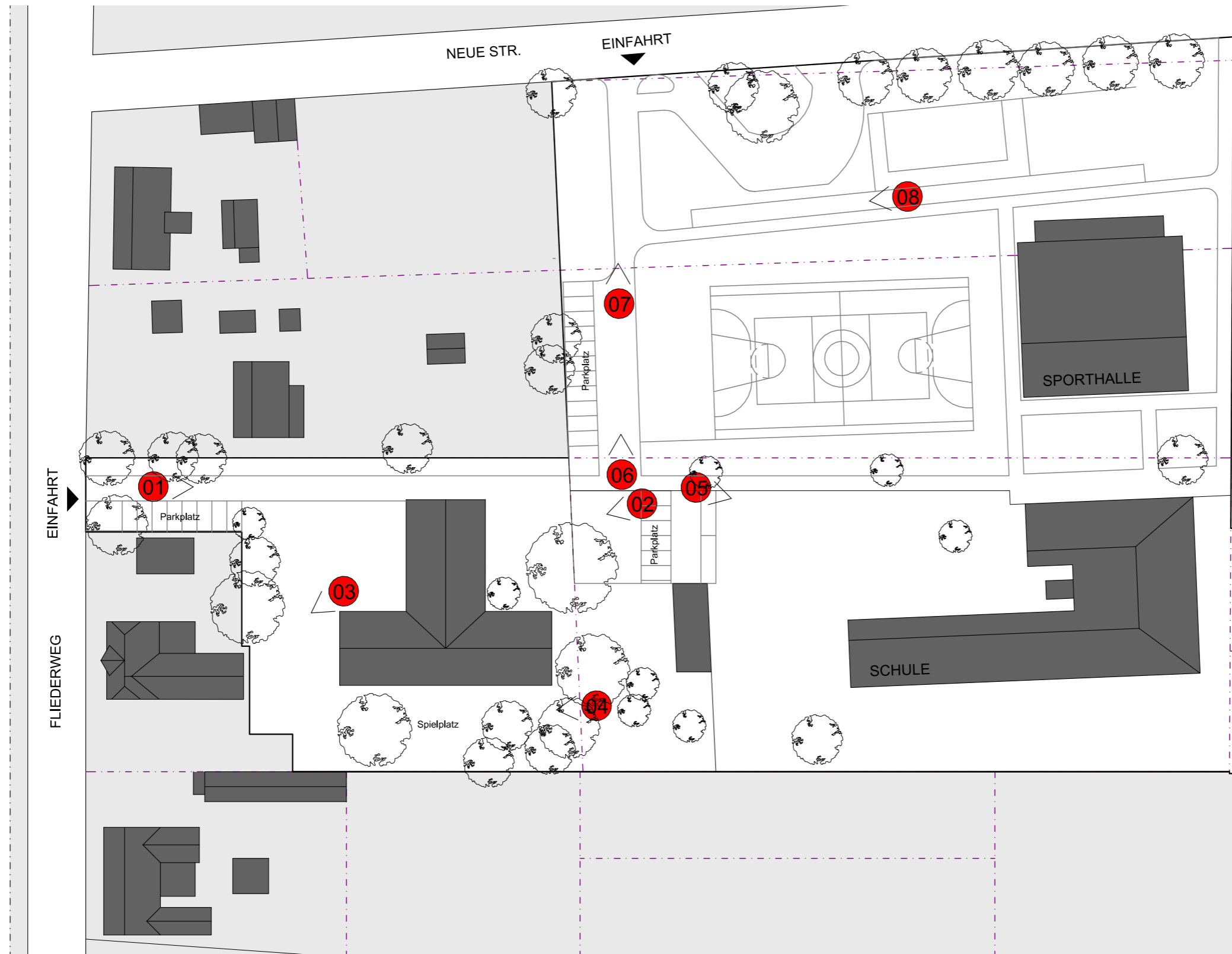
- Lang gezogener Ort mit Schweriner Straße als Hauptachse in Nord-Süd Richtung
- abbiegende Straße (Neustädter Straße) in Ortsmitte in östliche Richtung abgehend
- Zentrum um Kirche
- Gewerbeansiedlung überwiegend konzentriert in Ortsmitte und in Wohnbebauung integriert
- Wohnansiedlung an der Schweriner Straße entlang, sowie verstärkt im Norden des Ortes
- Nördlich und Südlich des Ortes größere landwirtschaftliche Betriebe
- Gebäudeform meist strikt quaderförmig, teilweise mit Anbauten
- Überwiegende Dachform der Wohngebäude Satteldach/ Krüppelwalmdach
- An Hauptstraße häufig traufständige Häuser sonst freier Wechsel zwischen trauf- und giebelständigen Häusern
- Nebengebäude häufig mit flach geneigten Dächern
- Freistehende und offene Bebauung

- Kulturstandorte (Kirche, Mahn- u. Gedenkstätte)
- Wohnansiedlung
- relevante Straßen
- Grundstück

STADTRÄUMLICHE BEZIEHUNGEN

# WÖBBELIN, FLIEDERWEG 3A - SANIERUNG/ NEUBAU KITA „SONNENKÄFER“

MACHBARKEITSSTUDIE 04.2021 | BRENNCKE ARCHITEKTEN



- Zentrale Lage im Ort
- Kirche und andere Kulturbauten in unmittelbarer Nähe
- Kitagelände umbaut von Wohngebäuden, deren Nebengebäuden und der Grundschule im hinteren Teil des Areals
- Stichweg an der Kita entlang zur Grundschule
- Gebäude überwiegend mit einem Vollgeschoss und einem ausgebauten Dachgeschoss mit schrägen Dachflächen und Dachflächenfenstern, ohne Guben

LAGEPLAN GESAMTSTANDORT

# WÖBBELIN, FLIEDERWEG 3A - SANIERUNG/ NEUBAU KITA „SONNENKÄFER“

MACHBARKEITSSTUDIE 04.2021 | BRENNCKE ARCHITEKTEN



BLICKACHSE 1



BLICKACHSE 2



BLICKACHSE 3



BLICKACHSE 4

STANDORTFOTOS

# WÖBBELIN, FLIEDERWEG 3A - SANIERUNG/ NEUBAU KITA „SONNENKÄFER“

MACHBARKEITSSTUDIE 04.2021 | BRENNCKE ARCHITEKTEN



BLICKACHSE 5



BLICKACHSE 6



BLICKACHSE 7



BLICKACHSE 8

STANDORTFOTOS

# WÖBBELIN, FLIEDERWEG 3A - SANIERUNG/ NEUBAU KITA „SONNENKÄFER“

MACHBARKEITSSTUDIE 04.2021 | BRENNCKE ARCHITEKTEN



## Kernaussagen:

- Kindertageseinrichtung für 45 Kinder (15 Krippenplätze, 30 Kita-Plätze)
- in Teilen bauliche und konstruktive Defizite aufgrund der Gebäudekonstruktion und der Bauausführung (z.B. Raumstruktur und Erschließung, Oberflächenausbildung, statisch konstruktive Auslegung, Tragkonstruktion, energetische Aspekte, Akustik)
- Schadstoffbelastung der Bauteile
- Kein klares pädagogisches Konzept (Lange Flure, kleine Räume und schwierige Orientierung)

**BESTAND KITA**

# WÖBBELIN, FLIEDERWEG 3A - SANIERUNG/ NEUBAU KITA „SONNENKÄFER“

MACHBARKEITSSTUDIE 04.2021 | BRENNCKE ARCHITEKTEN



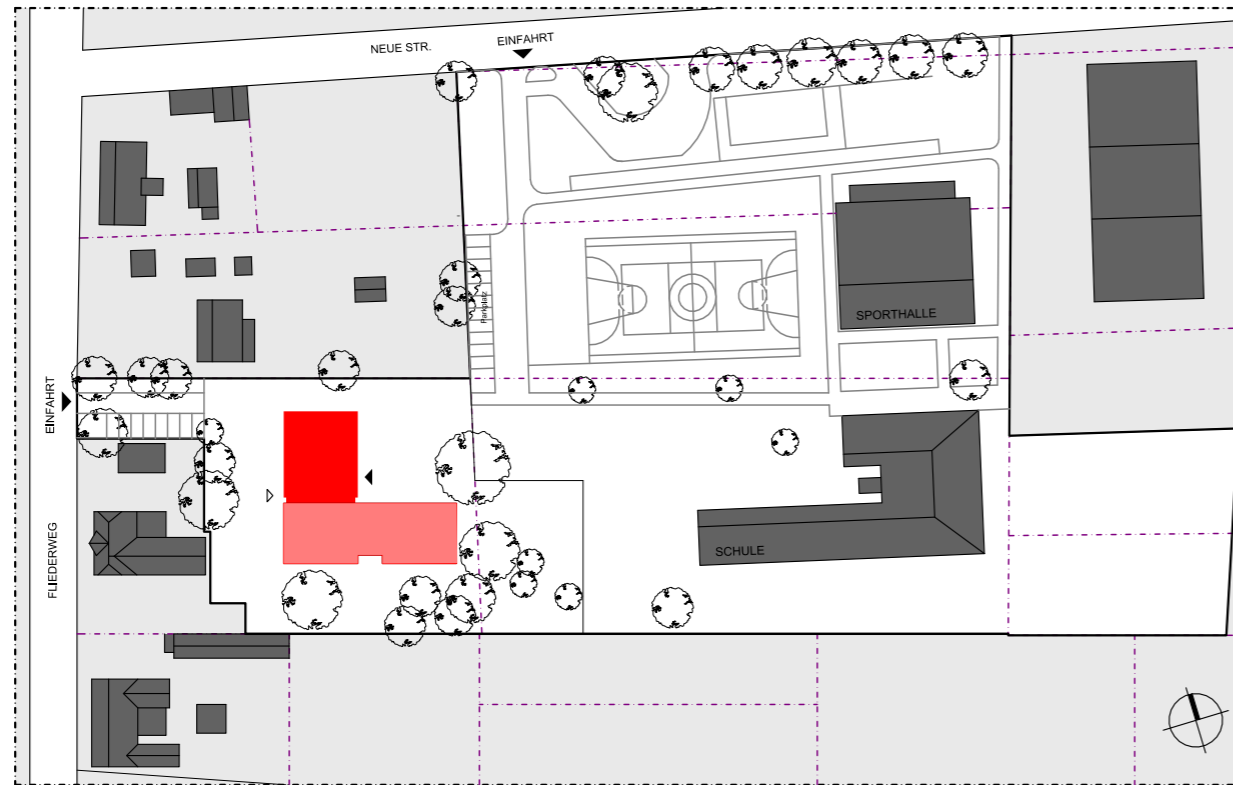
## Kernaussagen:

- Einrichtung für 33 Hortplätze
- bauliche und funktionelle Mängel erfordern aufgrund der Gebäudekonstruktion und Bauausführung umfassende Sanierungs- und Umbauarbeiten (z.B. Gebäudehülle, Tragkonstruktion, Gefahrstoffe, räumliche Zuordnung, Erschließung, Oberflächenausbildung, Akustik)
- Schadstoffbelastung der Bauteile
- kein klares pädagogisches Konzept (Lange Flure, kleine Räume und schwierige Orientierung)

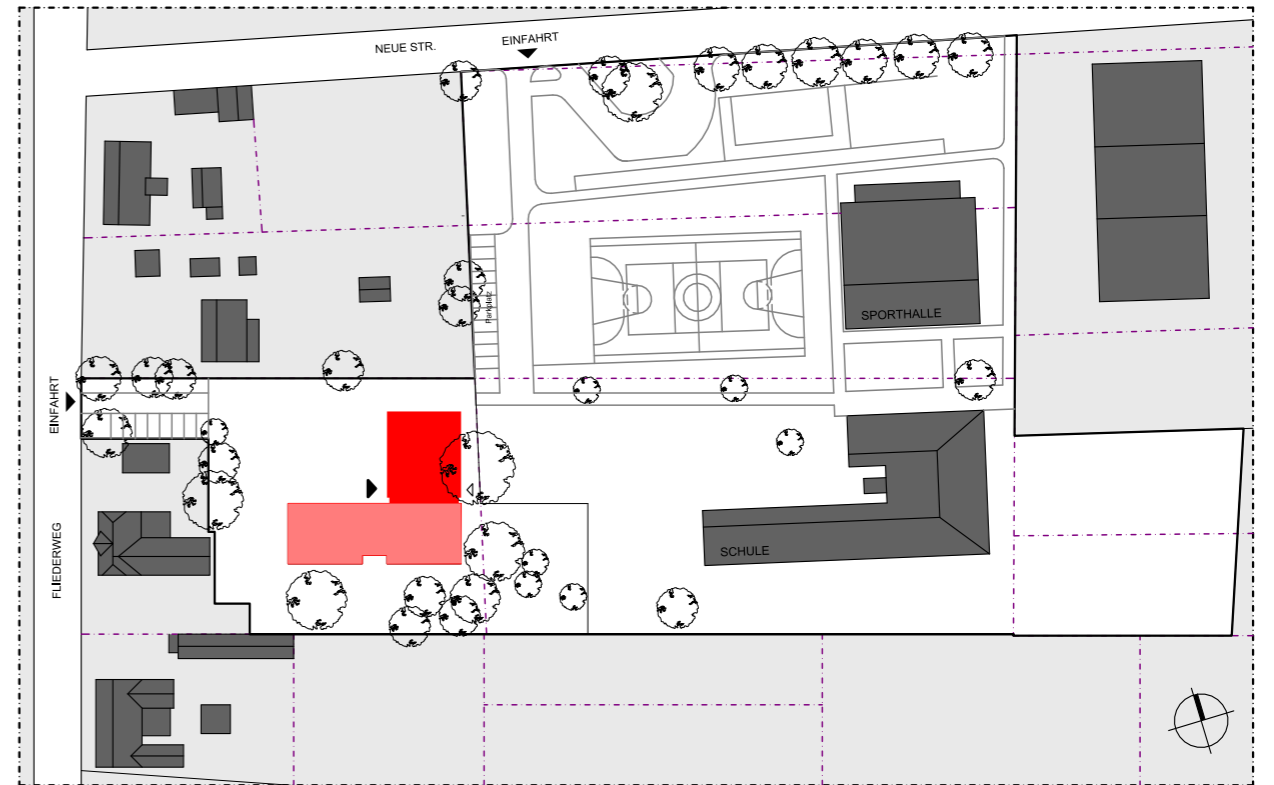
**BESTAND HORT**

# WÖBBELIN, FLIEDERWEG 3A - SANIERUNG/ NEUBAU KITA „SONNENKÄFER“

MACHBARKEITSSTUDIE 04.2021 | BRENNCKE ARCHITEKTEN



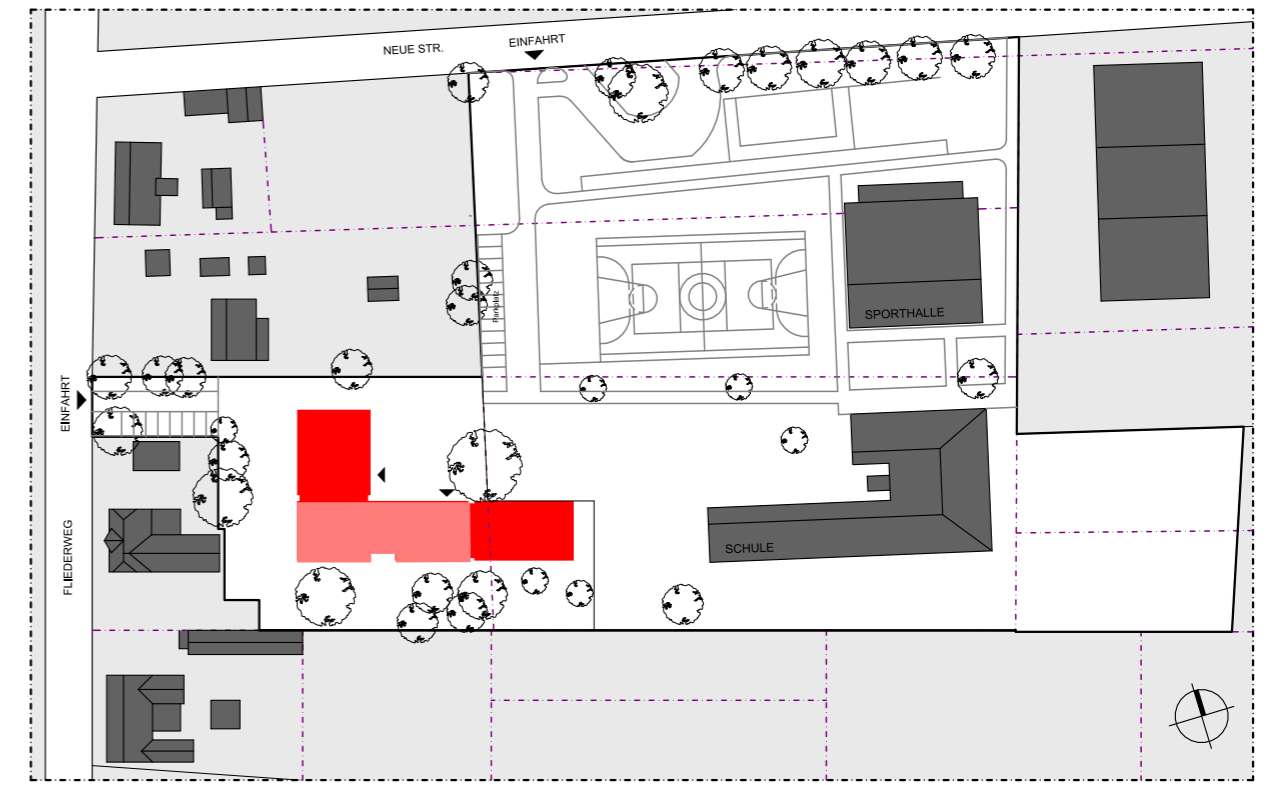
VARIANTE 1 A



VARIANTE 1 B



VARIANTE 2



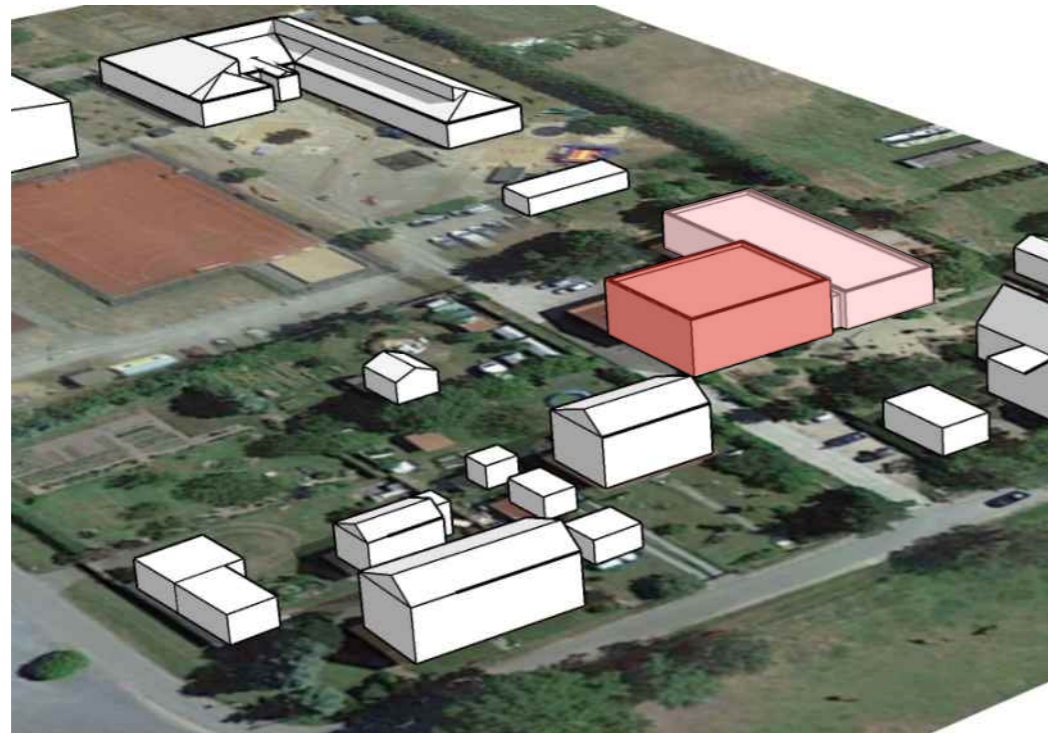
VARIANTE 3

## STÄDTEBAULICHE VARIANTEN

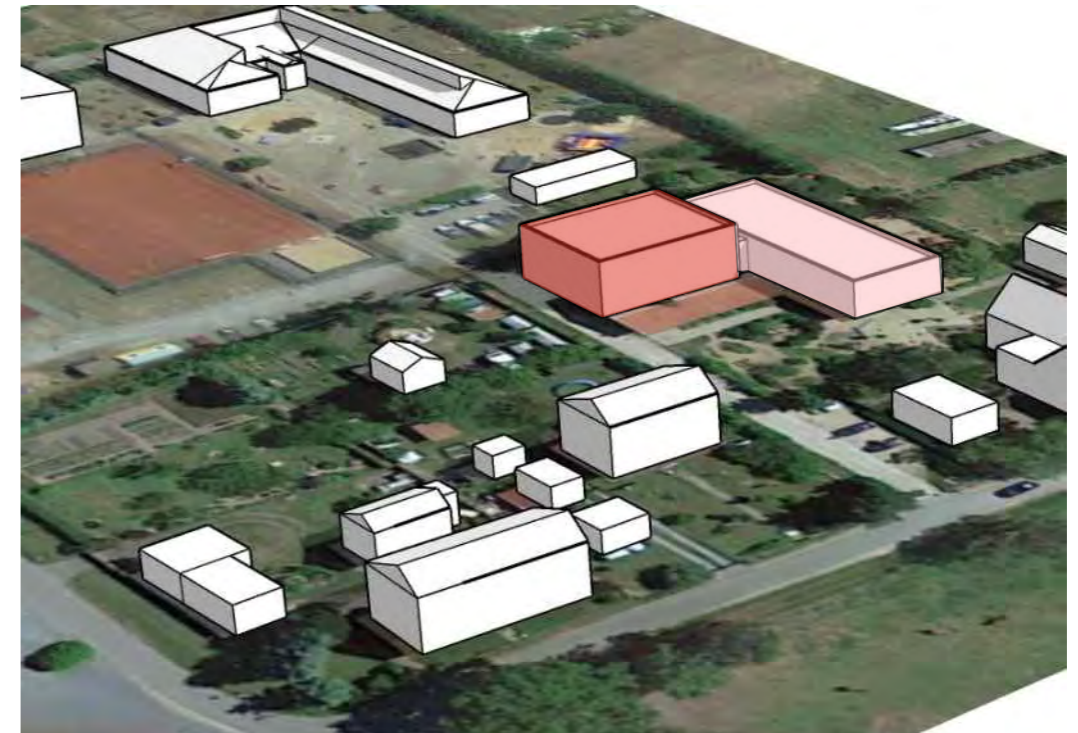


# WÖBBELIN, FLIEDERWEG 3A - SANIERUNG/ NEUBAU KITA „SONNENKÄFER“

MACHBARKEITSSTUDIE 04.2021 | BRENNCKE ARCHITEKTEN



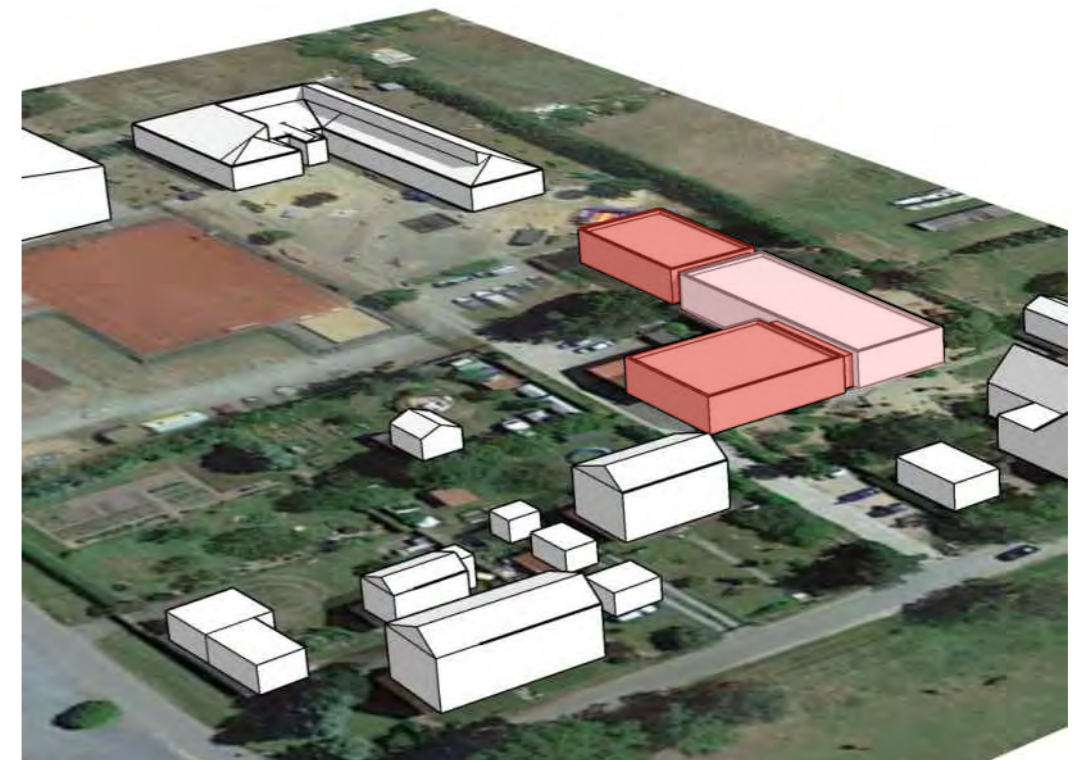
VARIANTE 1 A: NEUBAU + SANIERUNG



VARIANTE 1 B: NEUBAU + SANIERUNG



VARIANTE 2: NEUBAU



VARIANTE 3: NEUBAU + SANIERUNG

PERSPEKTIVEN

# WÖBBELIN, FLIEDERWEG 3A - SANIERUNG/ NEUBAU KITA „SONNENKÄFER“

MACHBARKEITSSTUDIE 04.2021 | BRENNCKE ARCHITEKTEN



- Simple und klare geometrische Grundform
- Erschließung über Neue Str.
- Stärkere Betonung durch intensive Begrünung der neugestalteten Nord-Süd Achse
- Zugang durch Fliederweg für Service und Parkmöglichkeiten für Beschäftigte bleiben bestehen
- Neubauvolumen auf zwei Geschosse verteilt
- Grundform als Reaktion auf das Schulgebäude
- Ausformulierung eines zentralen Platzes, zwischen Kita und Grundschule

## Vorteile:

- Akzeptabler baulicher Zustand vorhanden
- Mögliche Weiternutzung des Bestands während der Bauzeit
- Mehr Freifläche auf dem Grundstück

## Nachteile:

- Ausweichmöglichkeit während der Bauzeit
- Dadurch höherer logistischer Aufwand
- Mehrkosten durch Treppen und Aufzug

**VARIANTE 1 A**

# WÖBBELIN, FLIEDERWEG 3A - SANIERUNG/ NEUBAU KITA „SONNENKÄFER“

MACHBARKEITSSTUDIE 04.2021 | BRENNCKE ARCHITEKTEN



- Simple und klare geometrische Grundform
- Erschließung über Fliederweg
- Einfahrt klarer definiert durch neue Gestaltung der Ost-West Achse
- Zugang für Service und Parkmöglichkeiten für Beschäftigte bleiben bestehen
- Neubauvolumen auf zwei Geschosse verteilt
- Grundform als Reaktion auf das Schulgebäude
- Ausformulierung eines Vorplatzes, dadurch Schaffung einer klaren Zugangssituation

## Vorteile:

- Akzeptabler baulicher Zustand in Teilbereichen vorhanden
- Mögliche Weiternutzung des Bestands während der Bauzeit
- Mehr Freifläche auf dem Grundstück

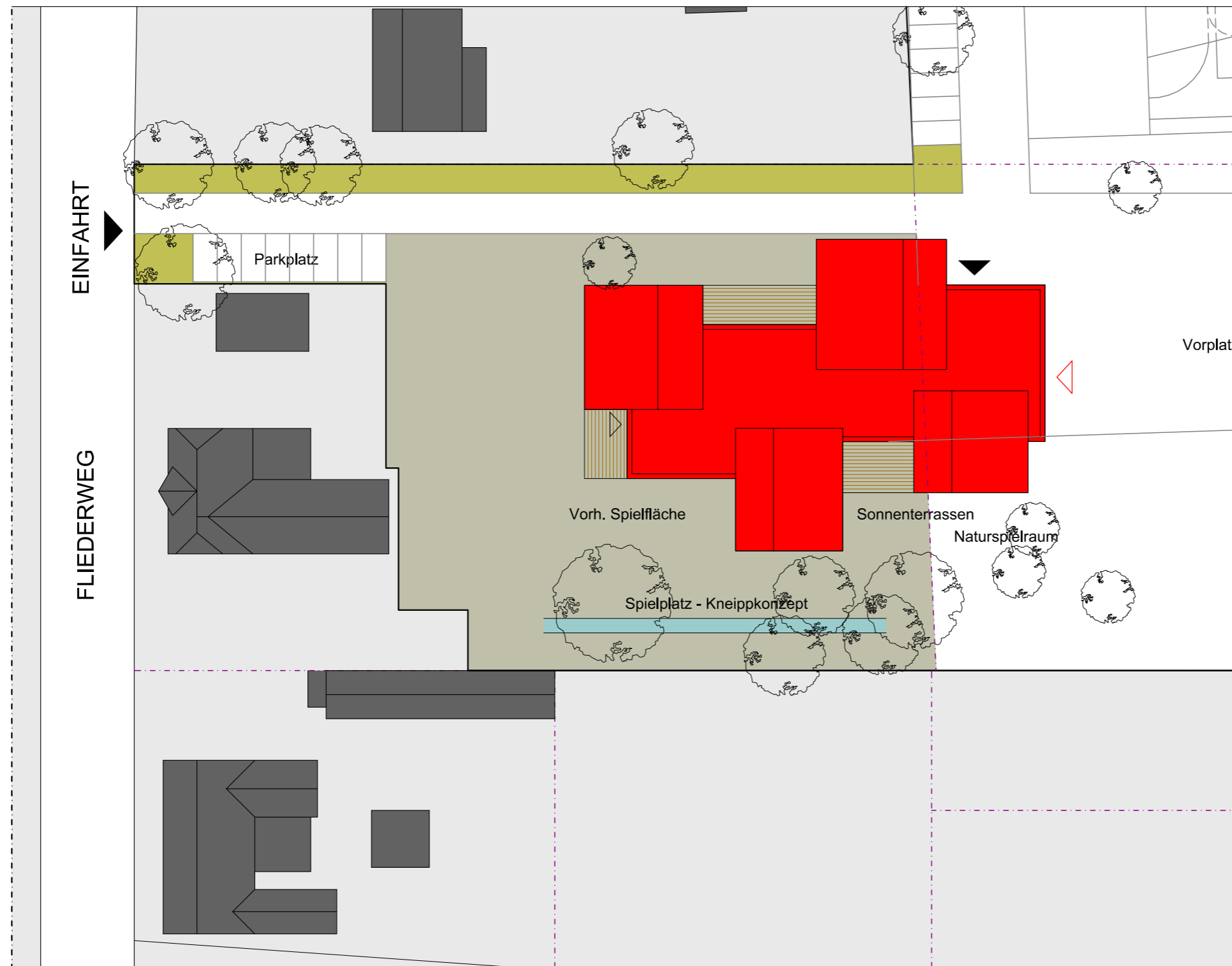
## Nachteile:

- Eventuell kurzzeitige Ausweichmöglichkeit während der Bauzeit suchen
- Dadurch höherer logistischer Aufwand
- Mehrkosten durch Treppen und Aufzug

**VARIANTE 1 B**

# WÖBBELIN, FLIEDERWEG 3A - SANIERUNG/ NEUBAU KITA „SONNENKÄFER“

MACHBARKEITSSTUDIE 04.2021 | BRENNCKE ARCHITEKTEN



- Unterteilung des Bauvolumens in vier Cluster
- Nutzungsbereiche mit Satteldach verbunden durch Flachbau
- Erschließung über Fliederweg
- Parkmöglichkeiten für Beschäftigte bleiben bestehen
- Neubauvolumen auf ein Geschoss verteilt
- Gebäudeform als Reaktion auf Kleinteiligkeit der umliegenden Bebauung

#### Vorteile:

- Klares Pädagogisches Konzept
- Auf Nutzerbedürfnisse individuell angepasste Räume
- Eindeutige Raumstruktur und Zuordnung
- Ablesbarkeit von außen und innen.
- gute Einpassung in den städtebaulichen Kontext

#### Nachteile

- Ausweichmöglichkeit während der Bauzeit
- höheres Außenfläche - Volumen Verhältnis

**VARIANTE 2**

# WÖBBELIN, FLIEDERWEG 3A - SANIERUNG/ NEUBAU KITA „SONNENKÄFER“

MACHBARKEITSSTUDIE 04.2021 | BRENNCKE ARCHITEKTEN



- Simple und klare geometrische Grundform
- Erschließung über Neue Str.
- Stärkere Betonung durch intensive Begrünung der neugestalteten Nord-Süd Achse
- Zugang durch Fliederweg für Service und Parkmöglichkeiten für Beschäftigte bleiben bestehen
- Neubauvolumen auf ein Geschoss verteilt
- Grundform als Reaktion auf das Schulgebäude

## • Vorteile:

- Klares Pädagogisches Konzept
- Auf Nutzerbedürfnisse individuell angepasste Räume
- Eindeutige Raumstruktur und Zuordnung
- Ablesbarkeit von außen und innen.
- Separierung des Hortteils möglich

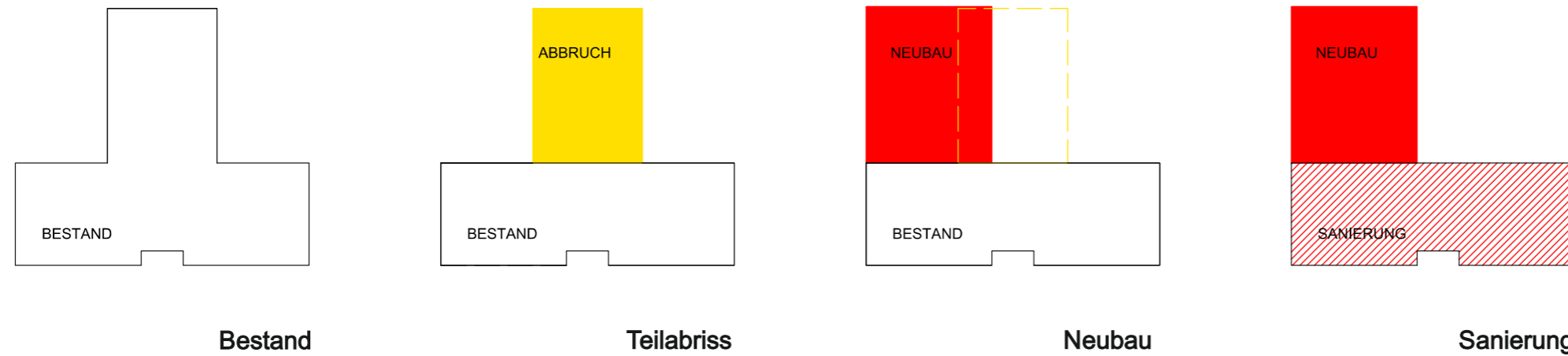
## Nachteile

- Ausweichmöglichkeit während der Bauzeit
- hoher Flächenbedarf durch lange Flurwege
- massiver Grundkörper
- lange Leitungsführung

**VARIANTE 3**

# WÖBBELIN, FLIEDERWEG 3A - SANIERUNG/ NEUBAU KITA „SONNENKÄFER“

MACHBARKEITSSTUDIE 04.2021 | BRENNCKE ARCHITEKTEN



- Umbau + Sanierung - 430m<sup>2</sup>
- Abbruch - 250m<sup>2</sup> + 250m<sup>2</sup> Keller = 500m<sup>2</sup>
- Neubau - 1.EG 285m<sup>2</sup> / 2.EG 265m<sup>2</sup> = 550m<sup>2</sup>

$550\text{m}^2 + 430\text{m}^2 = 980\text{m}^2 / 87 = \text{ca. } 11,3\text{m}^2/\text{Kind}$

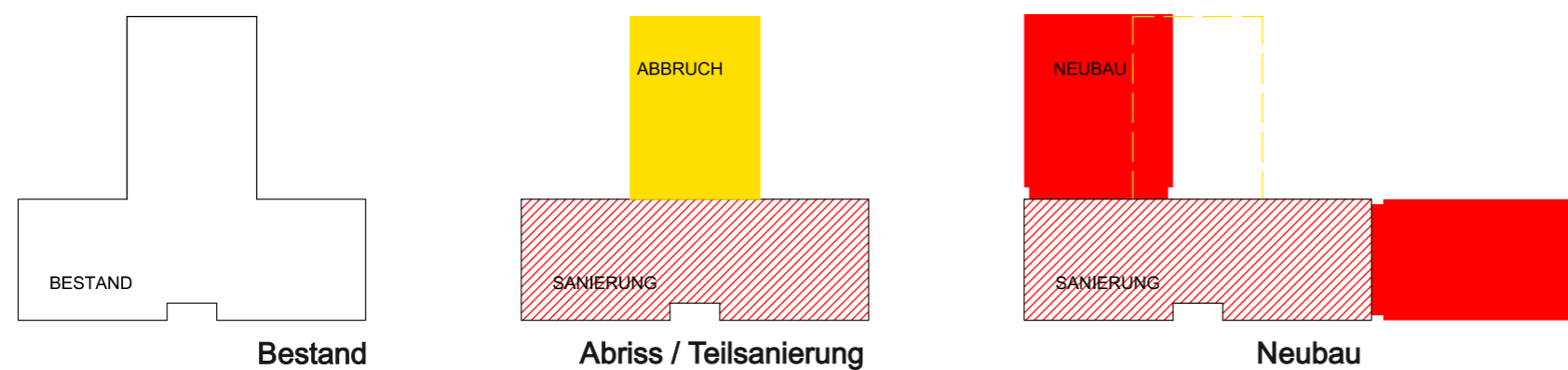
VARIANTE 1



- Abbruch - 680m<sup>2</sup> + 250m<sup>2</sup> Keller = 930m<sup>2</sup>
- Neubau = 1000m<sup>2</sup>

$1000\text{m}^2 / 87 = 11,5\text{m}^2/\text{Kind}$

VARIANTE 2



- Umbau + Sanierung - 430m<sup>2</sup>
- Abbruch - 250m<sup>2</sup> + 250m<sup>2</sup> Keller = 500m<sup>2</sup>
- Neubau - EG 550m<sup>2</sup>

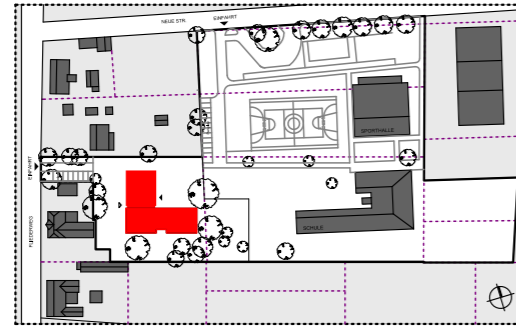
$550\text{m}^2 + 430\text{m}^2 = 980\text{m}^2 / 87 = \text{ca. } 11,3\text{m}^2/\text{Kind}$

VARIANTE 3

FLÄCHE

# WÖBBELIN, FLIEDERWEG 3A - SANIERUNG/ NEUBAU KITA „SONNENKÄFER“

MACHBARKEITSSTUDIE 04.2021 | BRENNCKE ARCHITEKTEN



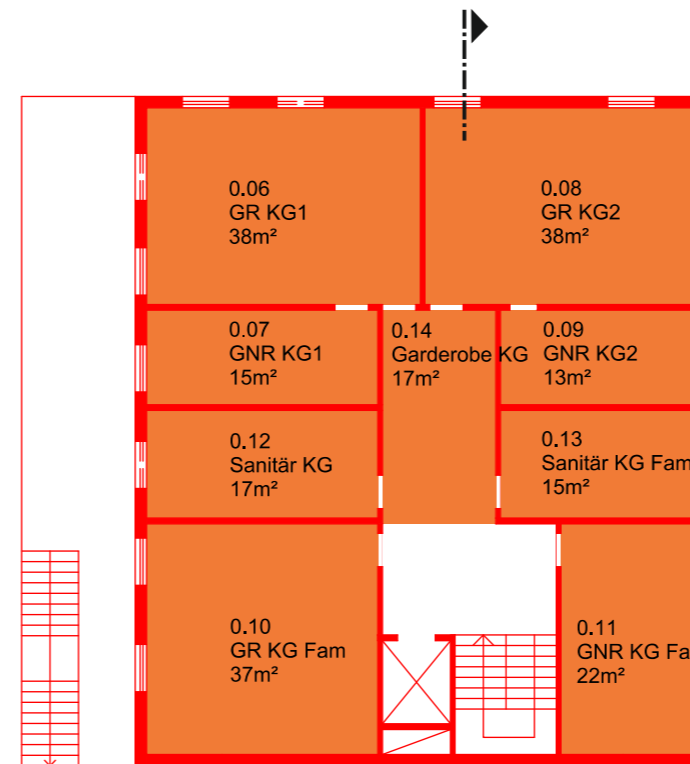
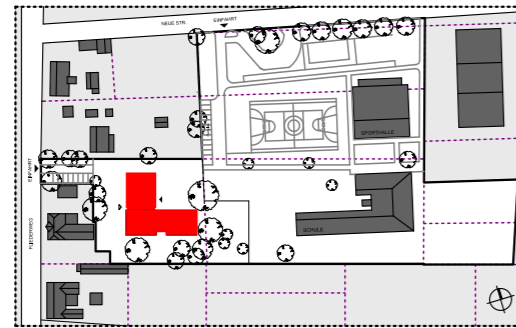
- Teilabriss und -sanierung des Bestandsgebäudes
- Neubau eines zweigeschossigen Gebäudeteils
- Vorplatz und Haupteingang Richtung Schule orientiert
- Haupteinschließung über die Zuwegung der Schule vorgesehen
- kompakte Außen- und Innenräume
- klare Nutzungszuordnung im Innenraum
- Erschließung über einen zentral angeordneten Eingangsbereich
- Allgemeinbereiche, wie Büro, Mehrzweck- und Essenraum, sowie Küche sind direkt erreichbar
- Kita, Krippe und Hort sind in sich geschlossene Bereiche, die auf kurzem Wege erreichbar sind.
- Hauptnutzbereiche sind zum Außenbereich orientiert
- sehr effiziente Umsetzung des Raumprogramms
- Aufzug wird für die barrierefreie Erschließung zum Kindergartenbereich im Obergeschoss erforderlich

1:200

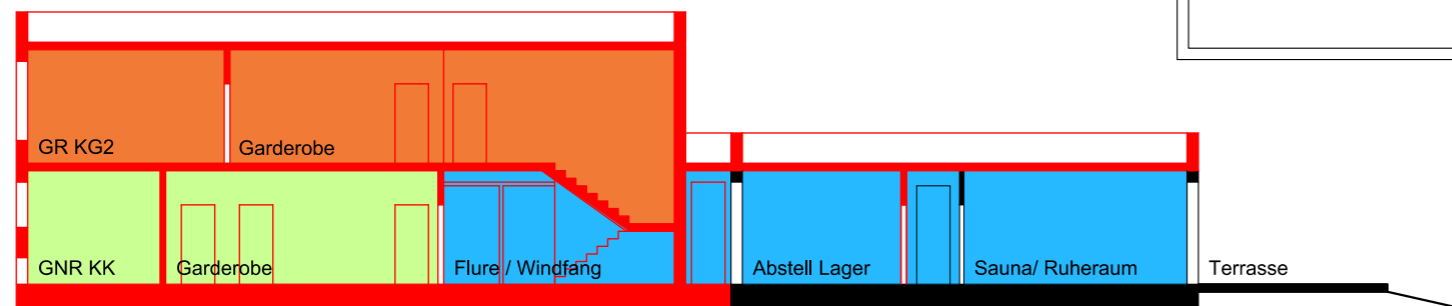
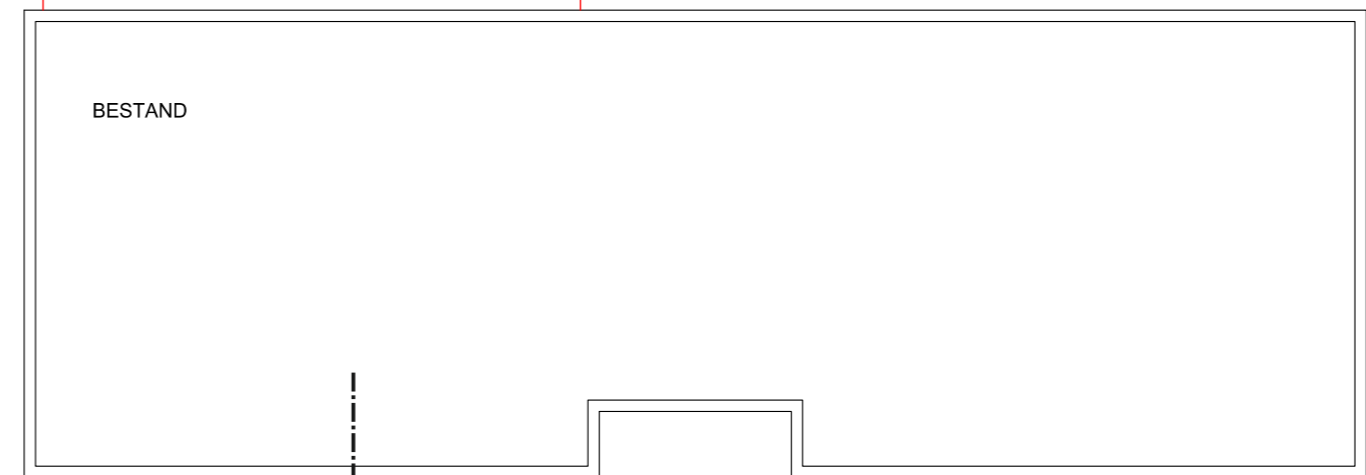
GRUNDRISS - EG: VARIANTE 1

# WÖBBELIN, FLIEDERWEG 3A - SANIERUNG/ NEUBAU KITA „SONNENKÄFER“

MACHBARKEITSSTUDIE 04.2021 | BRENNCKE ARCHITEKTEN



- Krippenbereich
- Kindergartenbereich
- Hort
- Mehrzweckräume



1:200

GRUNDRISS - OG: VARIANTE 1



# WÖBBELIN, FLIEDERWEG 3A - SANIERUNG/ NEUBAU KITA „SONNENKÄFER“

MACHBARKEITSSTUDIE 04.2021 | BRENNCKE ARCHITEKTEN



FASSADEN - VARIANTE 1

# WÖBBELIN, FLIEDERWEG 3A - SANIERUNG/ NEUBAU KITA „SONNENKÄFER“

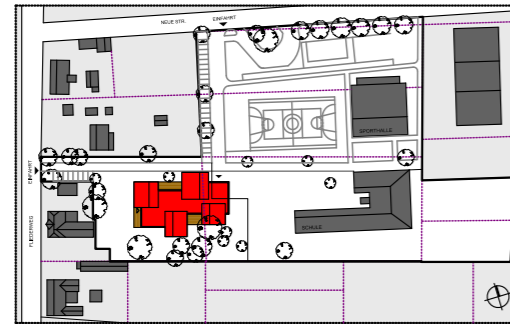
MACHBARKEITSSTUDIE 04.2021 | BRENNCKE ARCHITEKTEN



PERSPEKTIVEN - VARIANTE 1

# WÖBBELIN, FLIEDERWEG 3A - SANIERUNG/ NEUBAU KITA „SONNENKÄFER“

MACHBARKEITSSTUDIE 04.2021 | BRENNCKE ARCHITEKTEN



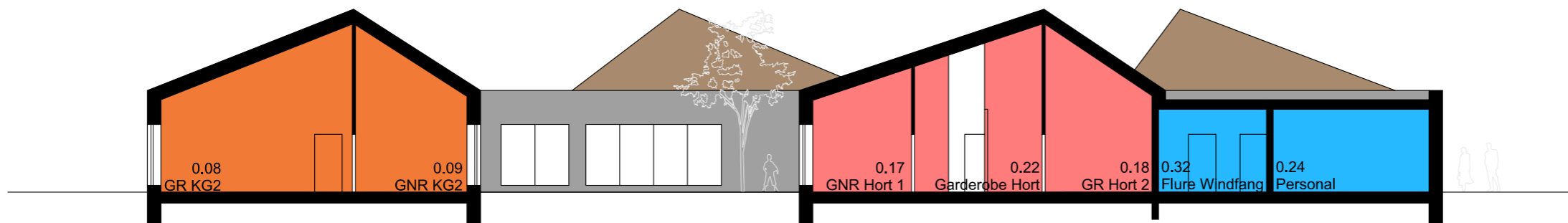
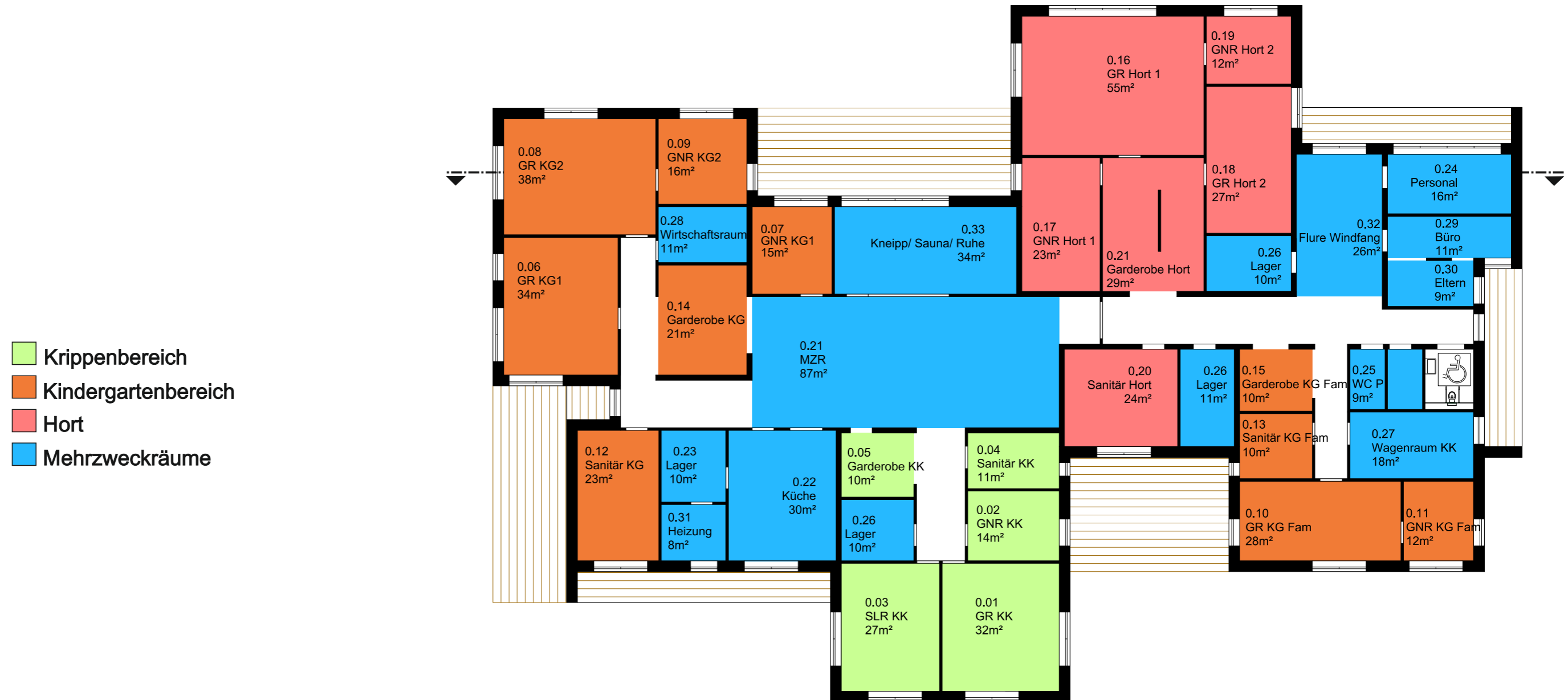
- Weiterentwicklung der dritten Variante
- starke Reaktion auf die Umgebung
- Volumenordnung erfolgt als gegliederter Solitär
- Gliederung spiegelt die einzelnen Nutzungsgruppen wieder
- Vier Blöcke mit ungleichmäßigen Satteldächern
- Verbindung durch einen eingeschossigen Körper
- versetzte Gebäudeteile lockern das Gebäude auf und helfen bei der Einpassung in den städtebaulichen Kontext
- optisch kleingliedrige Struktur
- höherer Außenflächenanteil der Fassade
- eingeschobener Flachdachbau beinhaltet allgemeine Räume und verbindet die spezifisch genutzten Räume
- Hauptzugang vom Fliederweg
- Nebenzugang von der Schule
- Variante kann auch entlang der Mittelachse gespiegelt funktionieren - Hauptzugang dann von der Schule aus, Nebeneingang vom Fliederweg



GRUNDRISS - EG: VARIANTE 2

# WÖBBELIN, FLIEDERWEG 3A - SANIERUNG/ NEUBAU KITA „SONNENKÄFER“

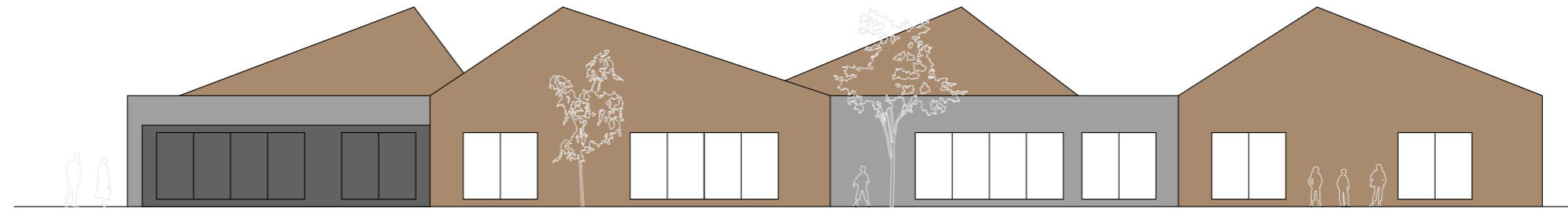
MACHBARKEITSSTUDIE 04.2021 | BRENNCKE ARCHITEKTEN



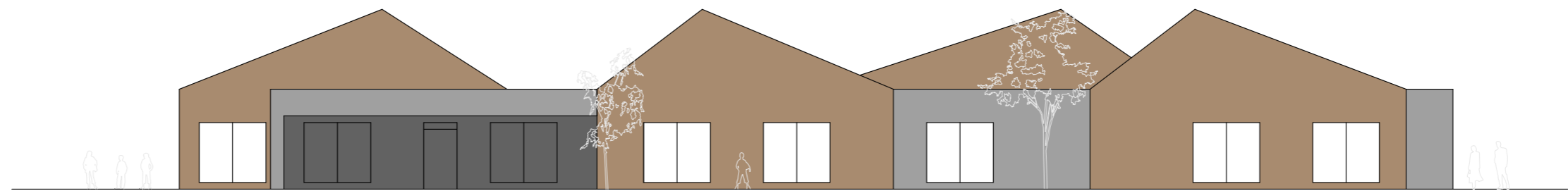
SCHNITT - EG: VARIANTE 2

# WÖBBELIN, FLIEDERWEG 3A - SANIERUNG/ NEUBAU KITA „SONNENKÄFER“

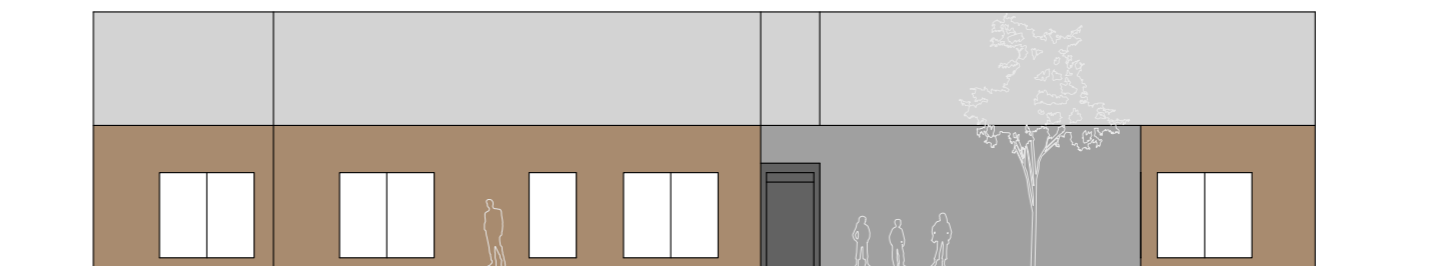
MACHBARKEITSSTUDIE 04.2021 | BRENNCKE ARCHITEKTEN



NORDFASSADE



SÜDFASSADE



OSTFASSADE



WESTFASSADE

## FASSADEN - VARIANTE 2

# WÖBBELIN, FLIEDERWEG 3A - SANIERUNG/ NEUBAU KITA „SONNENKÄFER“

MACHBARKEITSSTUDIE 04.2021 | BRENNCKE ARCHITEKTEN



PERSPEKTIVEN - VARIANTE 2

# WÖBBELIN, FLIEDERWEG 3A - SANIERUNG/ NEUBAU KITA „SONNENKÄFER“

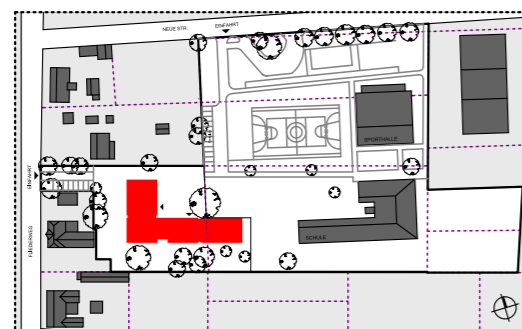
MACHBARKEITSSTUDIE 04.2021 | BRENNCKE ARCHITEKTEN



1:200

- eingeschossige Abwandlung der ersten Entwurfsvariante
- Ausbildung von zwei zentrale Bereiche ausgebildet - Mehrzweckraum zwischen Hort und Kita
- Hortteil kann, wenn gewünscht, separat genutzt werden.
- durch die lang gestreckte Gebäudeform kommt es zu langen Fluren, welche nicht optimal das angestrebte pädagogische Konzept widerspiegeln.
- die Laufwege durch die zwei verbindenden zentralen Bereiche kurz gehalten.

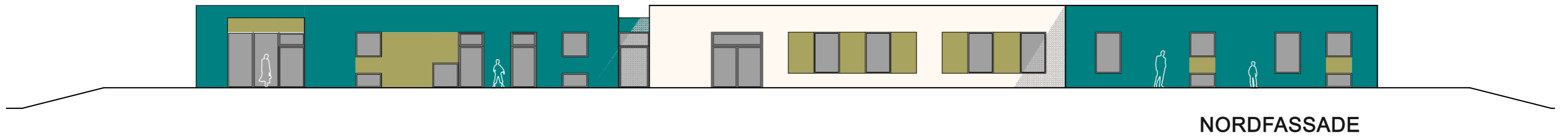
- Krippenbereich
- Kindergartenbereich
- Hort
- Mehrzweckräume



GRUNDRISS - VARIANTE 3

# WÖBBELIN, FLIEDERWEG 3A - SANIERUNG/ NEUBAU KITA „SONNENKÄFER“

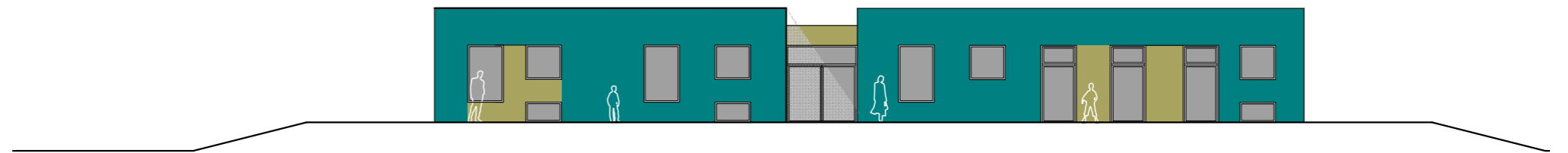
MACHBARKEITSSTUDIE 04.2021 | BRENNCKE ARCHITEKTEN



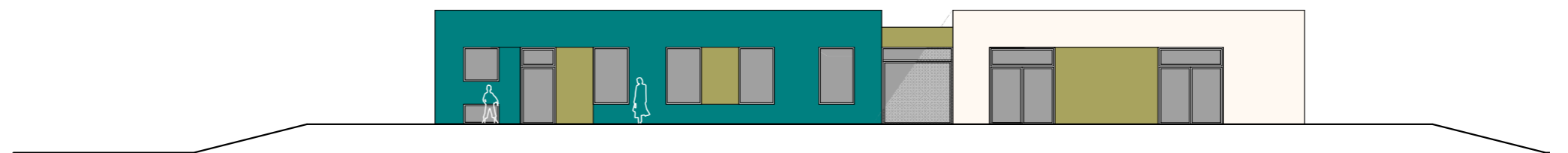
NORDFASSADE



SÜDFASSADE



OSTFASSADE



WESTFASSADE

**FASSADEN - VARIANTE 3**



# WÖBBELIN, FLIEDERWEG 3A - SANIERUNG/ NEUBAU KITA „SONNENKÄFER“

---

MACHBARKEITSSTUDIE 04.2021 | BRENNCKE ARCHITEKTEN

**VIELEN DANK FÜR IHRE AUFMERKSAMKEIT !**